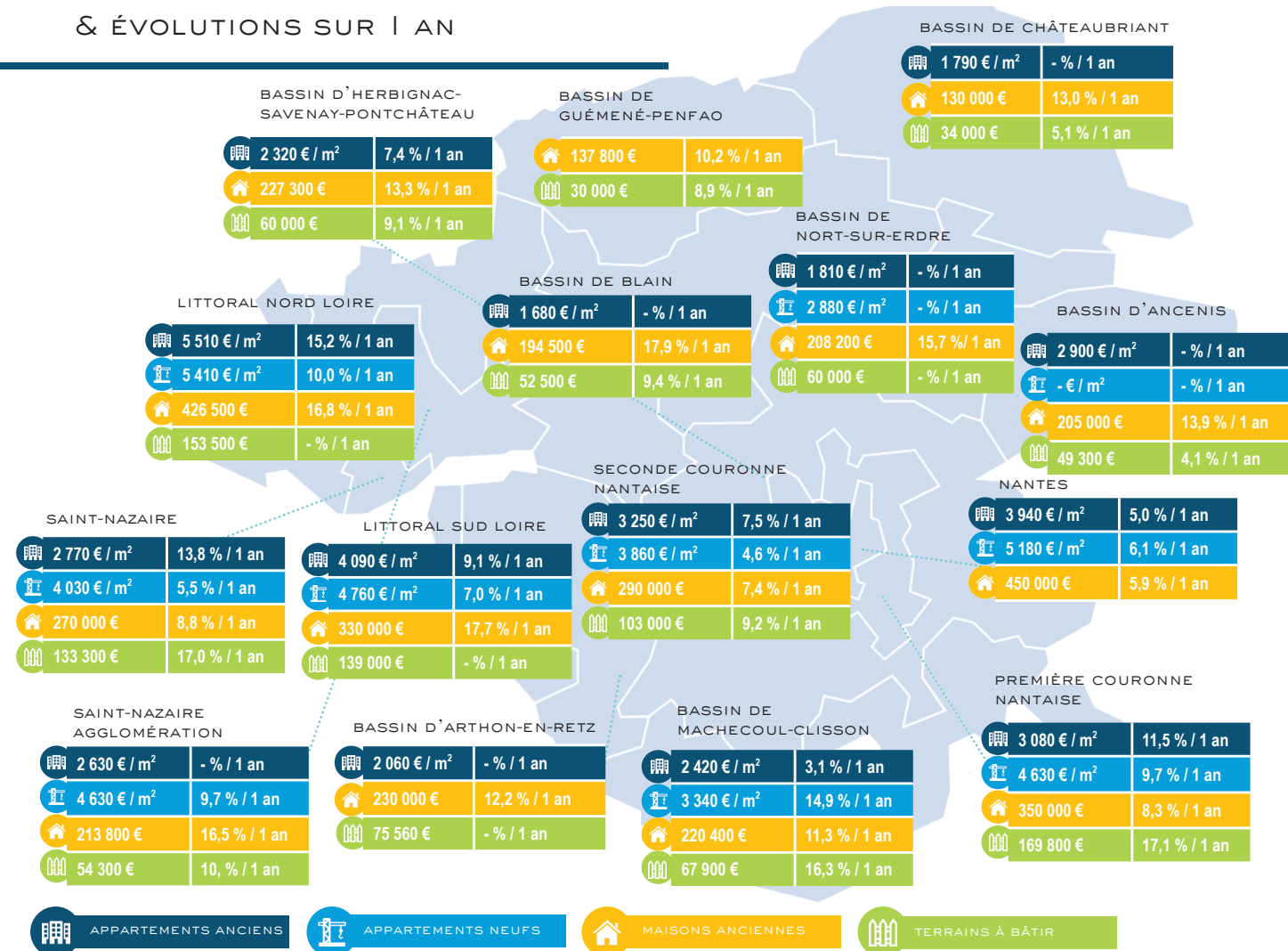


# LOIRE-ATLANTIQUE

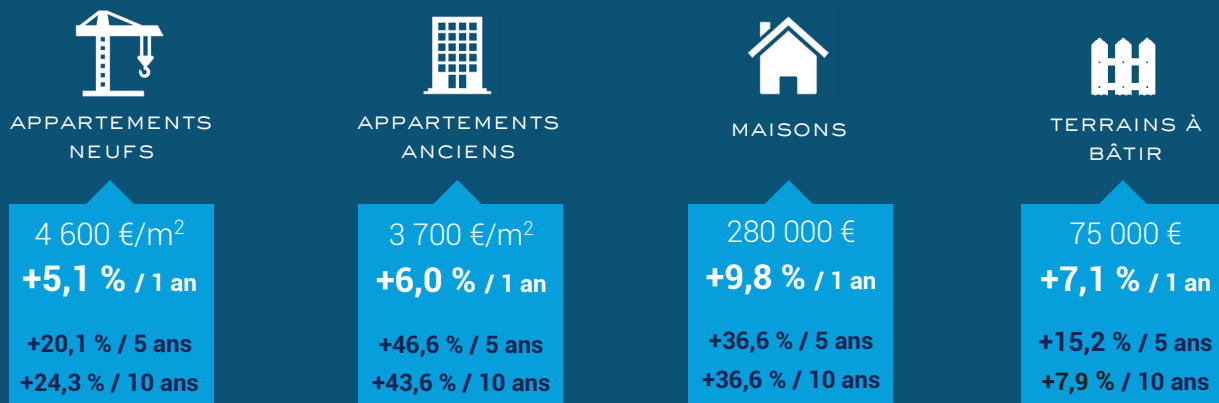
## PRIX DE VENTE PAR BASSIN & ÉVOLUTIONS SUR 1 AN



## VOLUME DES VENTES dans le département de Loire-Atlantique

EVOLUTION DES VOLUMES		T2 2022/ T2 2021
🏠	APPARTEMENTS ANCIENS	-1,9 %
🏡	APPARTEMENTS NEUFS	-19,4 %
🏡	MAISONS ANCIENNES	-13,0 %
🏗️	TERRAINS À BÂTIR	-0,3 %

## ÉVOLUTION DU PRIX MÉDIAN PAR TYPE DE BIENS dans le département

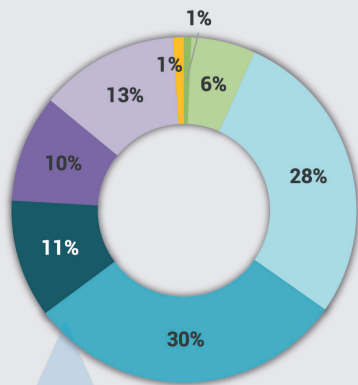


# PROFIL DES ACQUÉREURS

DANS LE DÉPARTEMENT

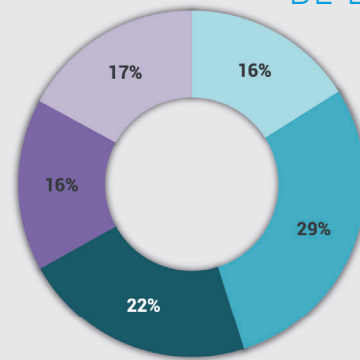
LOIRE-ATLANTIQUE

44



## PROFESSIONS DE L'ACQUÉREUR

- Agriculteur
- Artisan/commerçant
- Cadre supérieur
- Profession intermédiaire
- Employé
- Ouvrier
- Retraité
- Autre/inactif



## ÂGE DE L'ACQUÉREUR

- 29 ans et moins
- 30 à 39 ans
- 40 à 49 ans
- 50 à 59 ans
- 60 ans et plus

10 ANS ET 4 MOIS

c'est la **durée moyenne de détention** d'un appartement dans le département

33,6 %

des acquéreurs de maisons ont **entre 30 et 39 ans** en Loire-Atlantique

151 €/m<sup>2</sup>

c'est le **prix de vente médian** d'un terrain à bâtir dans le département

## PRIX DE VENTE PAR QUARTIER à Nantes & Saint-Nazaire

	APPARTEMENTS NEUFS		APPARTEMENTS ANCIENS		MAISONS ANCIENNES	
	Prix/m <sup>2</sup>	Evol./1 an	Prix/m <sup>2</sup>	Evol./1 an	Prix	Evol./1an
<b>NANTES</b>	<b>5 180 €</b>	<b>+6,1 %</b>	<b>3 940 €</b>	<b>+5,0 %</b>	<b>450 000 €</b>	<b>+5,9 %</b>
Centre-ville	6 690 €	+8,5 %	4 630 €	+3,1 %	-	-
Chantenay - Bellevue - Sainte-Anne	-	-	3 690 €	+4,1 %	393 600 €	+2,2 %
Dervallières - Zola	5 740 €	+11,5 %	4 120 €	+5,4 %	516 300 €	+10,7 %
Hauts Pavés - Saint Félix	5 810 €	-6,5 %	4 430 €	+4,8 %	620 000 €	-1,7 %
Saint Donatien - Malakoff	6 200 €	-	4 060 €	+4,8 %	540 000 €	+2,9 %
Ile de Nantes	5 420 €	+4,1 %	3 630 €	+5,1 %	-	-
Breil - Barberie	5 380 €	+8,4 %	3 640 €	+8,7 %	535 000 €	+2,1 %
Quartiers Nord	4 950 €	+3,0 %	3 420 €	+11,1 %	372 500 €	+1,4 %
Nantes Erdre	4 870 €	+18,7 %	3 460 €	+3,0 %	405 000 €	+3,1 %
Doulon - Bottière	4 620 €	+10,5 %	3 190 €	+2,8 %	376 700 €	+15,6 %
Quartiers Sud	5 110 €	+13,9 %	3 310 €	+5,5 %	400 000 €	-
<b>SAINT - NAZAIRE</b>	<b>4 030 €</b>	<b>- %</b>	<b>2 770 €</b>	<b>+13,8 %</b>	<b>270 000 €</b>	<b>+8,8 %</b>
Mean - Penhoet - Le Port	-	-	-	-	183 100 €	+8,3 %
Herbins - Prezégat - Berthauderie	-	-	2 600 €	+17,1 %	230 000 €	+8,2 %
Centre ville - Ville Port	4 350 €	-	2 650 €	+16,2 %	285 000 €	+8,6 %
Parc Paysager - Sautron - Jardin des Plantes	4 180 €	+9,4 %	2 780 €	+12,2 %	279 000 €	+0,8 %
Villeneuve - Landettes - Hopital	-	-	2 520 €	+13,0 %	270 000 €	+11,2 %
Trebale - Plaisance	-	-	2 650 €	-	230 500 €	+3,4 %
Porcé - Kerlede - Villes Martin	-	-	3 420 €	+10,8 %	327 200 €	-
Bouletterie-Chesnaie	3 810 €	+5,1 %	-	-	-	-
Saint Marc - Gavy - Oceanis	4 740 €	+11,7 %	3 360 €	-	387 000 €	-
Immaculée	3 470 €	-	-	-	315 500 €	+16,2 %